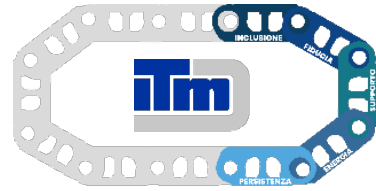


POLITICA INTEGRATA DI QUALITÀ, ENERGIA, AMBIENTE, SALUTE & SICUREZZA E PARITÀ DI GENERE

Il Gruppo Italttractor ITM persegue un successo durevole ed uno sviluppo sostenibile del proprio business e si impegna ad operare perseguendo i principi espressi nella presente Politica secondo il Modello Organizzativo approvato dal Consiglio di Amministrazione, nel rispetto dei Valori e del Codice Etico di Gruppo. ITM intende sviluppare con continuità un Sistema di Gestione Integrato conforme alle norme ISO 9001, ISO 14001, ISO 50001, ISO 45001 e UNI/PdR 125:2022 e teso al miglioramento continuo delle proprie prestazioni.



VALORI DEL GRUPPO

ITM mira a creare e diffondere una cultura di Gruppo basata sui propri Valori: Inclusione, Fiducia, Supporto, Energia, Persistenza e trasformare i Valori aziendali in comportamenti condivisi. ITM si configura come partner solido, affidabile ed innovativo, con un modello organizzativo esemplare per etica, integrità e coerenza alle strategie aziendali.



SVILUPPO SOSTENIBILE

Il Gruppo opera secondo un modello di Business sostenibile nel lungo periodo, definendo obiettivi chiari e coerenti e sviluppando programmi operativi in armonia con la strategia aziendale e con le risorse a disposizione. ITM redige annualmente il Bilancio di Sostenibilità. L'impegno del Gruppo verso la sostenibilità sociale, ambientale ed energetica riguarda il ciclo di vita del prodotto, la sua progettazione con particolare attenzione ai materiali, i processi produttivi ed i fornitori. Il Gruppo si impegna inoltre a operare in ambienti di lavoro sostenibili e rispettosi dell'ambiente ottimizzando i consumi di risorse energetiche e naturali.

Il Gruppo ITM, ispirandosi a quanto previsto dalla ISO 31000 e dal COSO Framework, intende inoltre utilizzare la metodologia di Enterprise Risk Management (ERM), adattandola alle proprie peculiarità ed esigenze.



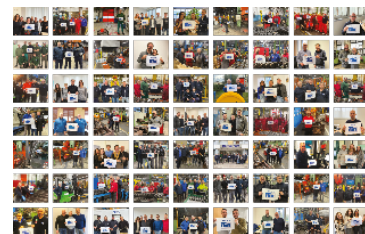
INNOVAZIONE ED ECCELLENZA

ITM si impegna a fornire ai propri Clienti un prodotto ed un servizio innovativo e di eccellenza, con un approccio all'ascolto e con l'obiettivo di sviluppare al fianco dei propri Clienti partnership di lungo periodo. Il Gruppo si impegna a diffondere e perseguire gli obiettivi di miglioramento continuo nell'ambito dei processi aziendali, dei prodotti e dei servizi in termini di prestazione, qualità, salute & sicurezza, impatti sociali ed ambientali, coerentemente con l'evoluzione tecnologica e compatibilmente con i costi sostenibili per la realizzazione. Il Gruppo, ove possibile, adotta una "Life Cycle Perspective" nell'identificazione, valutazione e gestione degli aspetti ambientali applicabili. In tale ambito, la trasformazione digitale rappresenta per il Gruppo una radicale trasformazione verso un modello di business orientato al divenire "Solution Provider" fornendo al Cliente un servizio ed un prodotto migliore per performance ed affidabilità, per la Salute e Sicurezza del Lavoro e per la riduzione degli impatti ambientali.



QUALITÀ E CONFORMITÀ

L'evoluzione tecnologica, l'accresciuta competitività, la specificità delle richieste provenienti dal mercato hanno portato ITM a qualificarsi per efficienza, qualità, affidabilità e servizio. Nell'ambito di questa Politica Integrata ITM si impegna ad agire responsabilmente, mantenendo la rigorosa osservanza di tutti gli obblighi di conformità derivanti da leggi, regolamenti ed ogni altro requisito che l'Azienda ha sottoscritto volontariamente, nonché a raggiungere i più elevati Standard di Qualità, Salute & Sicurezza, Ambiente ed Energia. La Società si impegna a rispettare quanto definito nel Modello Organizzativo e Gestionale, in coerenza con il Codice Etico e con le linee guida del Gruppo Titan e ITM.



PERSONE E AMBIENTE DI LAVORO

La presente Politica Integrata è rivolta a tutti i dipendenti di ITM ed ai suoi stakeholders. Il Modello Organizzativo è aggiornato alla evoluzione del Business ed intende fornire la più chiara rappresentazione delle responsabilità ad ogni livello professionale. Il Gruppo si impegna alla Formazione continua, quale investimento fondamentale per garantire la crescita dell'individuo, la sua realizzazione e la consapevolezza nell'agire secondo i rispettivi ruoli e responsabilità. Nell'ambito di questa Politica Integrata e nell'impegno al suo formale perseguimento, ITM dichiara di perseguire l'obiettivo di ZERO INFORTUNI, garantendo condizioni di lavoro sicure e salubri che consentano la prevenzione di lesioni e malattie professionali. ITM opera attraverso Team di lavoro Internazionali valorizzando le diversità e le potenzialità di ciascuno e diffondendo le Best Practices aziendali. ITM si propone di assicurare il coinvolgimento, la pari partecipazione e la corresponsabilità, attraverso le funzioni aziendali ai diversi livelli, di tutto il personale per la piena condivisione della Politica e degli obiettivi aziendali, per lo sviluppo di una cultura orientata alla Sostenibilità d'impresa ed a favorire un ambiente di lavoro inclusivo e rispettoso della diversità e delle pari opportunità.

ITM si impegna a diffondere questa Politica Integrata e a sostenere la sua attuazione ed il rispetto dei principi in essa contenuti. La Politica Integrata viene controllata ed aggiornata periodicamente dal CEO, al fine di poterne garantire la validità e la corrispondenza alle mutevoli esigenze aziendali e degli stakeholder.

Valsamoggia, 23 Novembre 2023


Maria Cecilia La Manna
ITM Group CEO